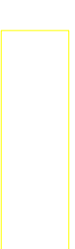


EXISTUJÚCA STAVBA
P.č.: 394/2

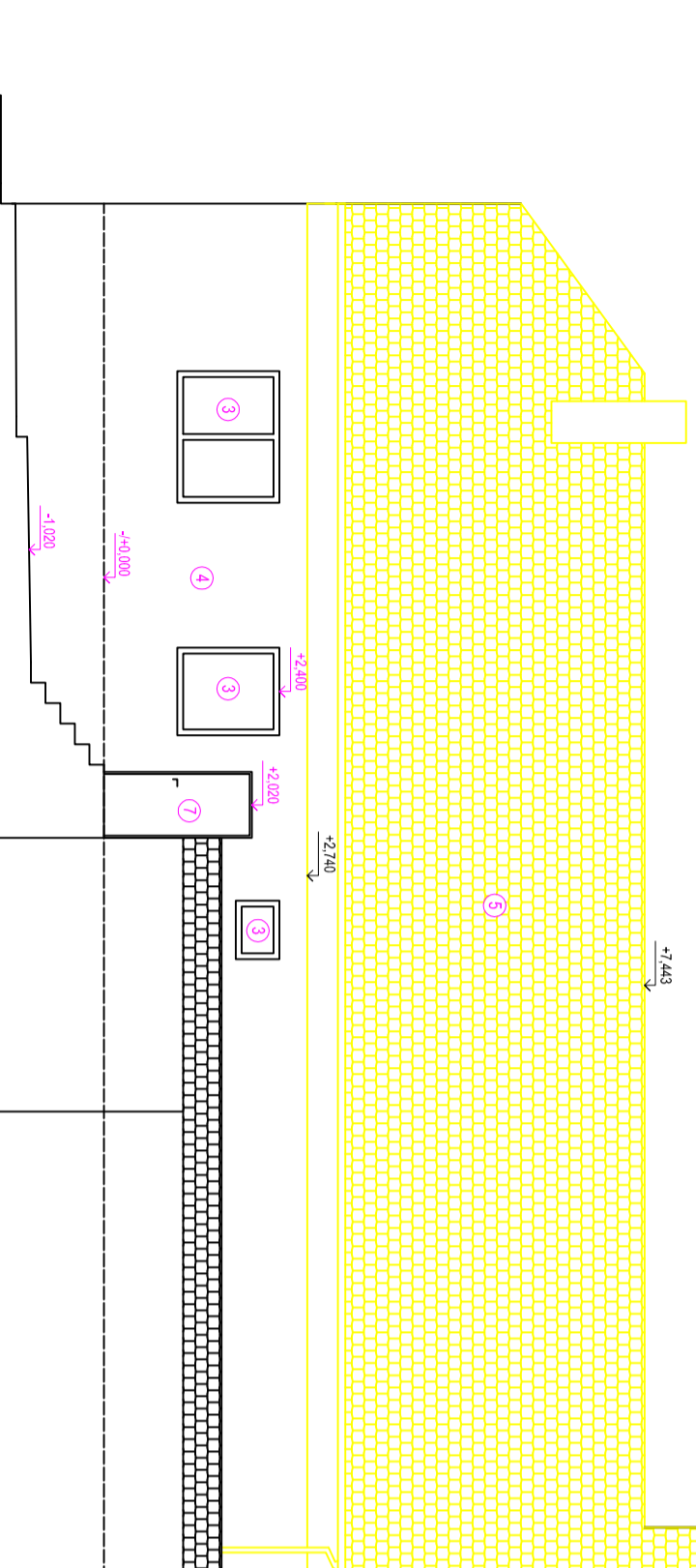
EXISTUJÚCA STAVBA
P.č.: 394/2

LEGENDA:

- 1 -DREVENÉ DVERE
- 2 -PLECHOVÉ DVOJKRIDLOVÉ VRATA
- 3 -PLASTOVÉ OKNO
- 4 -VÁPENOCEMENTOVÁ OMIETKA
- 5 -PÁLENÁ KRYTINA
- 6 -DREVENÁ VÝPLŇ OTVORU
- 7 -PLECHOVÉ DVERE



BÚRANÁ KONŠTRUKCIA



ZODP. PROJEKTANT: ING. LUBOMÍR FORIŠKA	KRESLI: ING. LUBOMÍR FORIŠKA	PROJEKTOVAL: ING. LUBOMÍR FORIŠKA	STUPEŇ PD: STAVEBNÉ KONANIE	
Miesto: Unín, p.č.: 393/1			FORMÁT: 2XA4	
INVESTOR: Obec Unín			DÁTUM: 7/2017	
NÁZOV STAVBY: POŽIARNA ZBRONJNICA REKONŠTRUKCIA			MIERKA: 1:100	
DRUH VÝKRESU: POHL'ADY 1			ČÍSLO VÝKRESU: A4	