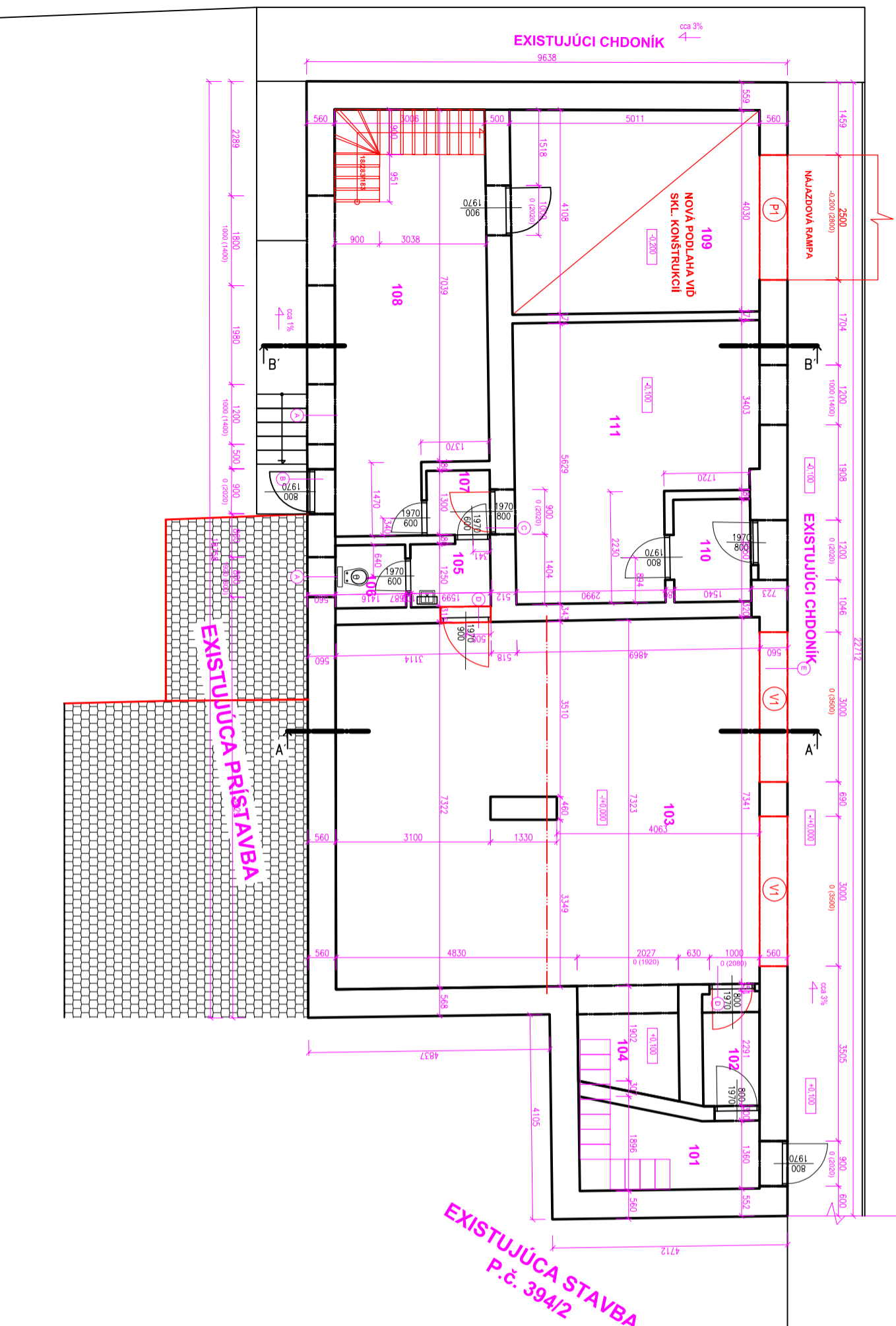


EXISTUJÚCA ASFALTOVÁ KOMUNIKÁCIA



EXISTUJÚCA STAVBA  
P.č. 394/2

Číslo miest.	Miestnosť	Plocha (m <sup>2</sup> )	Povrchy konštrukcii	
			Podlaha	Steny
101	schodisko	5,57	cem. poter	vápenocementová omietka, vnútorná maľba biela
102	chodba	2,58	cem. poter	vápenocementová omietka, vnútorná maľba biela
103	garáž	62,12	cem. poter	vápenocementová omietka, vnútorná maľba biela
104	príručný sklad	4,29	cem. poter	vápenocementová omietka, vnútorná maľba biela
105	chodba	2,02	keramická dlažba	vápenocementová omietka, vnútorná maľba biela
106	WC	1,77	keramická dlažba	vápenocementová omietka, vnútorná maľba biela/keramický obklad
107	chodba	1,63	pvc	vápenocementová omietka, vnútorná maľba biela
108	šatňa	24,04	pvc	vápenocementová omietka, vnútorná maľba biela
109	spoločenská miestnosť	20,22	pvc	vápenocementová omietka, vnútorná maľba biela
110	vstupná chodba	3,16	pvc	vápenocementová omietka, vnútorná maľba biela
111	spoločenská miestnosť	23,33	pvc	vápenocementová omietka, vnútorná maľba biela
201	podkrovia	62,74	drevené dosky	Terkozská omietka
202	zasadacia miestnosť	65,94	laminátová podlaha	SDK konštrukcia, vnútorná maľba biela
Plocha spolu		279,41		SDK konštrukcia, vnútorná maľba biela

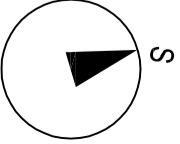
LEGENDA KONŠTRUKCIÍ:

- EXISTUJÚCE MURIVO - PLYN PÁLENÁ TEPIA
- NAVRHOVANÁ KONŠTRUKCIA
- V1 VENEC - VYSTUŽENIE A TVAR PRÁKU V ZÁVSELE VÝKRESU DENÍCOV
- A OKNO MUSI SPRÁVIŤ - EM45/01 (NEONTÁRNE) ALU. ZNAČENIE MURIVOM Z KERAMICKÝCH ALU. POKROBTOKOVÝCH TVARNÍK (VÍD PROJEKT PPS)
- B POŽIARNY ÚZNER-EM30/01-C3 (MUSI MAŤ INŠTALOVANÝ SAMOZATVÁRAČ)
- C POŽIARNY ÚZNER-EM30/03-C3 (MUSI MAŤ INŠTALOVANÝ SAMOZATVÁRAČ)
- D POŽIARNY ÚZNER-EM45/03-C3 (MUSI MAŤ INŠTALOVANÝ SAMOZATVÁRAČ)
- E POŽIARNY ÚZNER-EM45/03-C3 (PROTIPOŽIARNA ROLETKA-MUSI SA UZARET V PRÍPADE POŽIARU VÍD PROJEKT PPS)

ĎALŠIE POŽIADAVKY NA KONŠTRUKCIE VÍD PROJEKT PROTIPOŽIARNEJ BEZPEČNOSTI III

POZNÁMKA:

- ROZMERY STAVBY ZAKOTOVANÉ NA VÝKRESOCH SÚ ORIENTOVANÉ
- PROJEKTOVÁ DOKUMENTÁCIA PRE STAVEBNÉ POVOLENIE NEUVAHŔA O ZÁKLADNÝ PROJEKT
- POD NOVONAVRHOVANÝMI SCHODISKOVÝMI ZIHOŤVÁ ZÁKLAD, VEKOSŤ ZÁKLADU BUDE URČENÁ PRI REALIZÁCIÍ BÝVAČIACH PRÁČ A BUIŽOM URČENÍ JEŠŤVÍDUCICH ZÁKLADOVÝCH POKEROV
- NAVRHOVANÉ SCHODISKO BUDE DREVENÉ
- PRED REALIZÁCIOU NOVONAVRHOVANÝCH KONŠTRUKCIÍ JE NEVYHŔANÉ ZMERNANIE SUTROCHÝCH ROZMEROV STAVBY
- V MIESTNOSTI 109 BUDE REALIZOVANÁ NOVÁ BETONOVÁ PODLAHA DO GŔOVNE -100MM OD JEŠŤVÍDUCIEHO STAVU



ZODP. PROJEKTANT: ING. LUBOMÍR FORIŠKA	KRESLIL: ING. LUBOMÍR FORIŠKA	PROJEKTOVAL: ING. LUBOMÍR FORIŠKA		
MIESTO: Uniň, p.č.: 393/1	STUPEŇ PD: STAVEBNÉ KONANIE			
INVESTOR: Obec Uniň	FORMÁT: 2XA4			
NÁZOV STAVBY: <b>POŽIARNA ZBRONJNICA</b> REKONŠTRUKCIA	DÁTUM: 7/2017			
DRUH VÝKRESU: Pódorys	MIERKA: 1:100	ČÍSLO VÝKRESU: <b>A2</b>		