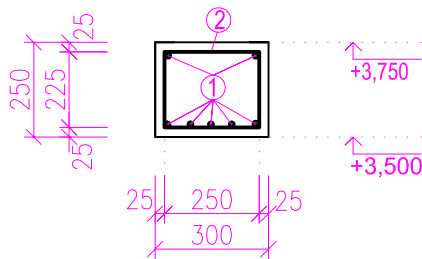
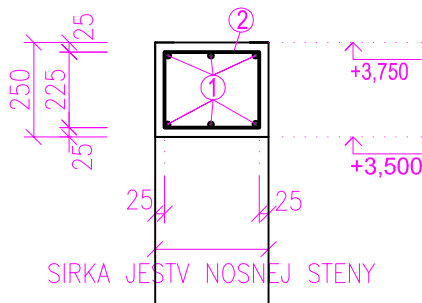


REZ VENCOM NAD GARÁŽOVOU BRÁNOU



- 1- 10425(R) 7XØ12, kotevná dĺžka 600 mm
- 2- 10425(R) Ø8, a' 250mm
- C min.20/25
- KRYTIE 20MM

REZ VENCOM NAD NOSNOU STENOU



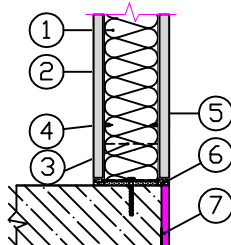
- 1- 10425(R) 7XØ12, kotevná dĺžka 600 mm
- 2- 10425(R) Ø8, a' 250mm
- C min.20/25
- KRYTIE 20MM

KOTVENIE POMÚRNICE:

ZÁVITOVÁ TYČ M16, l=600 mm, a' 1m

PREKLAD P1
I profil 170, dl.3m

Napojenie priečky na čistú podlahu



1. Izolácia MIN. VLNA
2. Sadrokartónové dosky
3. Profil UW
4. Skrutky do sadrokartónu TEX
5. Profil CW
6. Tmel(AKRYL/SILIKON)
7. VPC omietka hr. 10 mm

ZODP. PROJEKTANT: ING. ĽUBOMÍR FORIŠKA	KRESLIL: ING. ĽUBOMÍR FORIŠKA	PROJEKTOVAL: ING. ĽUBOMÍR FORIŠKA		
MIESTO: Unín, p.č.: 393/1			STUPEŇ PD: STAVEBNÉ KONANIE	
INVESTOR: Obec Unín			FORMÁT: 1XA4	
NÁZOV STAVBY: POŽIARNA ZBROJNICA REKONŠTRUKCIA			DÁTUM: 7/2017	
DRUH VÝKRESU: DETAILY			MIERKA: 1:20	ČÍSLO VÝKRESU: S4